

@Управление Лайт

Руководство по переходу на программный продукт @Управление СВ

Цель данного руководства - помочь пользователям программного продукта @Управление Лайт перейти на использование @Управление СВ.

В данном руководстве вы найдете следующую информацию:

Зачем менять программный продукт

Краткая информация об отличиях @Управление Лайт и @Управление СВ

Как познакомиться с новыми возможностями

Информация для тех, кто хочет изучить возможности @Управление СВ, не прерывая работы @Управление Лайт

Как создать резервную копию

Как создать резервную копию для возможности отмены перехода на @Управление СВ

Как осуществить переход

Последовательность действий по переходу на @Управление СВ

Дополнительные сведения

Где можно получить дополнительные сведения о работе программы

Зачем менять программный продукт

Программный продукт @Управление Лайт ориентирован на рабочие группы численностью до 15 человек и обеспечивает доступ к информации без каких либо ограничений: все могут всё.

Потребность в @Управление СВ возникает при необходимости изолировать исполнителей от информации, не касающейся их непосредственно, и защититься от несанкционированного искажения/удаления данных. При этом у руководителей остается возможность быть в курсе всего.

С помощью @Управление СВ, например, легко организовать работу с внештатными сотрудниками или наладить внутрифирменное взаимодействие с учетом существующей иерархии и уровня информированности. Рекомендованная численность пользователей - до 40 человек.

Полную информацию о продукте @Управление СВ можно получить на сайте <http://www.infortech.ru/>

Зарегистрированные пользователи продукта @Управление Лайт, могут перейти на @Управление СВ, доплатив разницу в стоимости лицензий.

Как познакомиться с новыми возможностями

Вы можете изучить новые возможности продукта @Управление СВ, не прерывая работы установленного @Управление Лайт:

1. Запустите установочный файл @Управление СВ *management_se.exe* и следуйте указаниям «Мастера установки».
2. На втором шаге выберите режим «Дополнительно установить @Управление СВ и оставить @Управление Лайт без изменений» (Рис. 1).

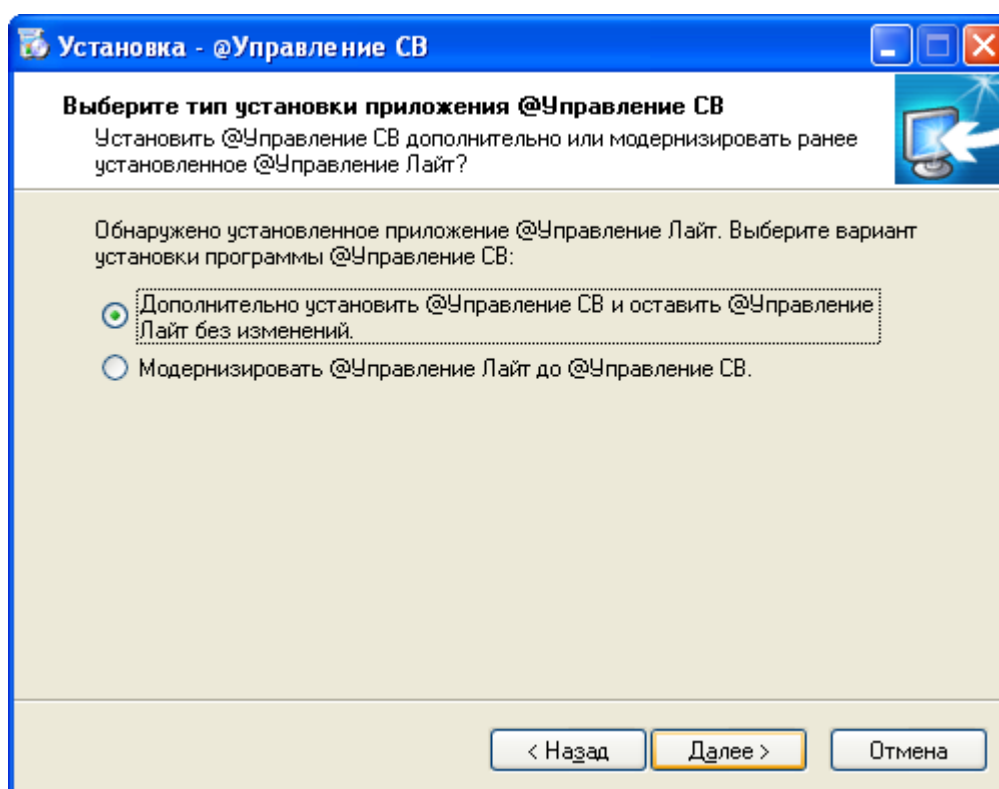


Рис. 1 Выбор дополнительной установки

Внимание! Для одновременной работы двух программ @Управление Лайт сервер и @Управление СВ сервер необходимо, чтобы у них отличались настройки адреса или порта.

Как создать резервную копию

Резервная копия необходима для предотвращения возможной потери данных, а также для возможности отменить модернизацию @Управление Лайт до @Управление СВ.

Чтобы создать резервную копию данных сервера:

1. Остановите службу и закройте программу @Управление Лайт сервер
2. Сделайте копию каталога серверной базы данных, который обычно находится в "*<Системный диск>:\Program Files\Iteamma\@Management Lite server\DB\Server*"
3. Заархивируйте созданную копию используемым вами архиватором
4. Сохраните созданный архив в безопасном месте

Как осуществить переход

Для перехода с @Управление Лайт на @Управление СВ потребуется:

- модернизировать программу-сервер (см. раздел Как модернизировать сервер)
- после этого модернизировать все программы-клиенты (см. раздел Как модернизировать клиент).

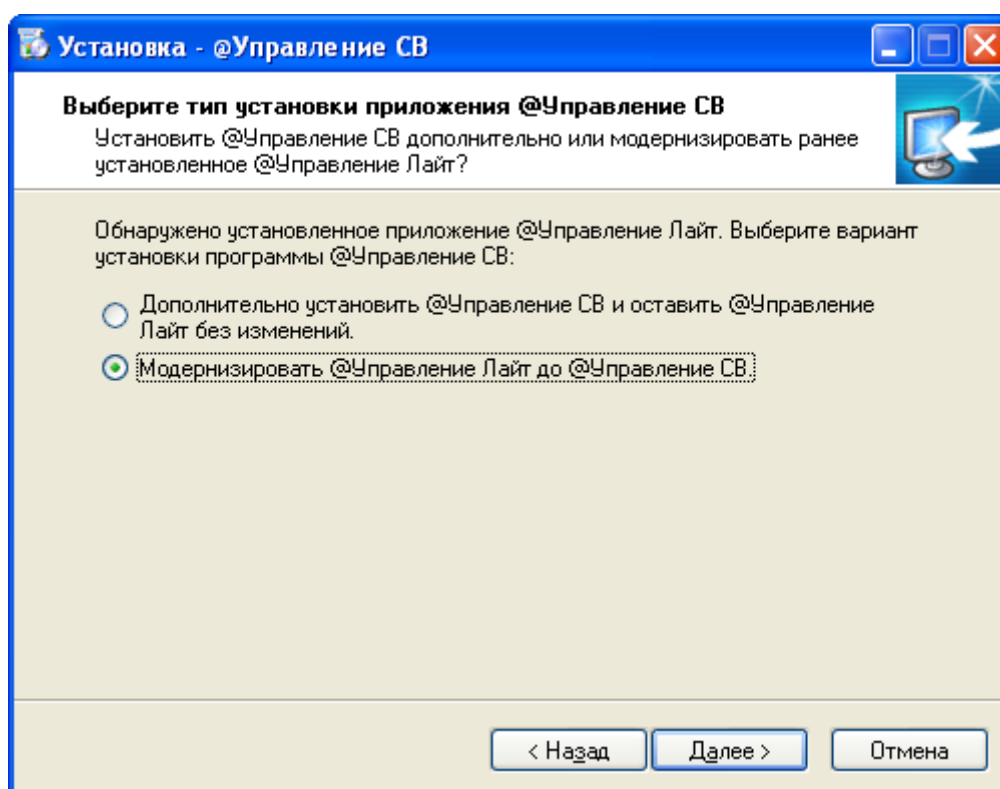


Рис. 2 Выбор модернизации

Внимание! Если клиент и сервер установлены на одном компьютере, то модернизация происходит сразу и для клиента, и для сервера: не нужно проводить ее дважды.

Важно!

Лицензия продукта @Управление Лайт недействительна для продукта @Управление СВ. Для работы без ограничений демонстрационной версии необходимо приобрести новую лицензию. Условия лицензирования можно узнать на сайте <http://www.infortech.ru/purchase/>

Как модернизировать сервер

Чтобы модернизировать @Управление Лайт сервер:

1. Закройте все программы-клиенты.
2. Остановите службу и закройте @Управление Лайт сервер.
3. Во избежание потери данных создайте резервную копию (см. раздел Как создать резервную копию)
4. Запустите установочный файл @Управление СВ *management_se.exe* и следуйте указаниям «Мастера установки».
5. На втором шаге выберите режим «Модернизировать @Управление Лайт до @Управление СВ» (Рис. 2).
6. На последнем шаге нажмите кнопку «Закончить».

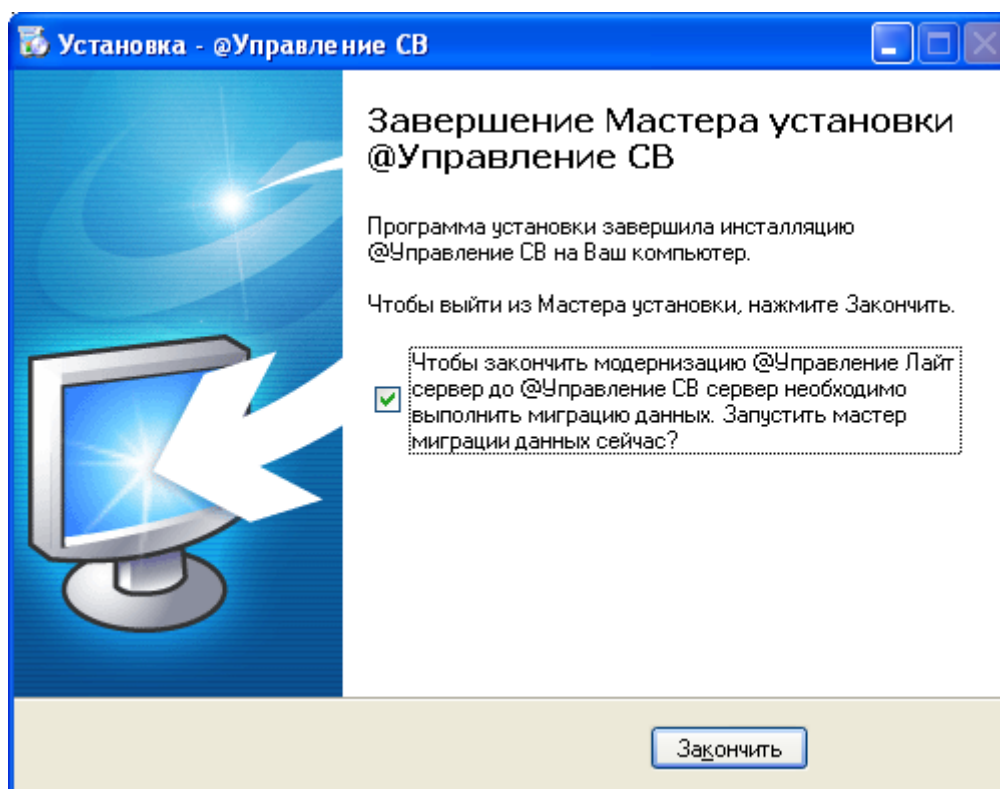


Рис. 3 Завершение мастера установки

7. Если до модернизации вы использовали @Управление Лайт версии 3.101, то после завершения установки появится «Мастер первого запуска приложения». Нажмите кнопку «Отмена» и подтвердите выход из мастера, т.к. ваше приложение уже было настроено.

Миграция данных после модернизации

8. Далее автоматически запустится «Мастер миграции данных», следуйте его указаниям.
9. На втором шаге выберите режим миграции данных:

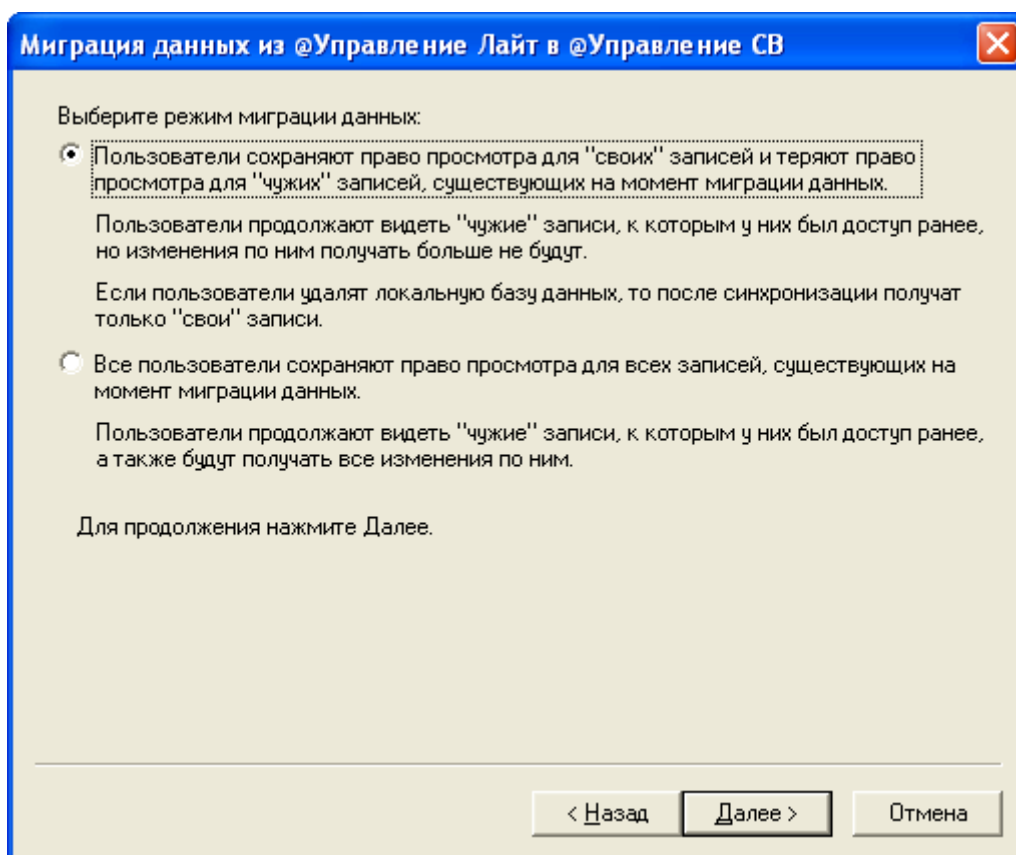


Рис. 4 Выбор режима миграции данных

На этом модернизация сервера закончена.

Внимание! Для зарегистрированной ранее версии @Управление Лайт необходимо заново зарегистрировать программу-сервер, указав файл лицензии @Управление СВ.

См. также:

- [Как модернизировать клиент](#)

Как модернизировать клиент

Внимание! До модернизации клиента проведите модернизацию сервера.

Чтобы модернизировать @Управление Лайт клиент:

1. Запустите установочный файл @Управление СВ *management_se.exe* и следуйте указаниям «Мастера установки».
2. На втором шаге выберите режим «Модернизировать @Управление Лайт до @Управление СВ» (Рис. 2).
3. На последнем шаге нажмите кнопку «Закончить».

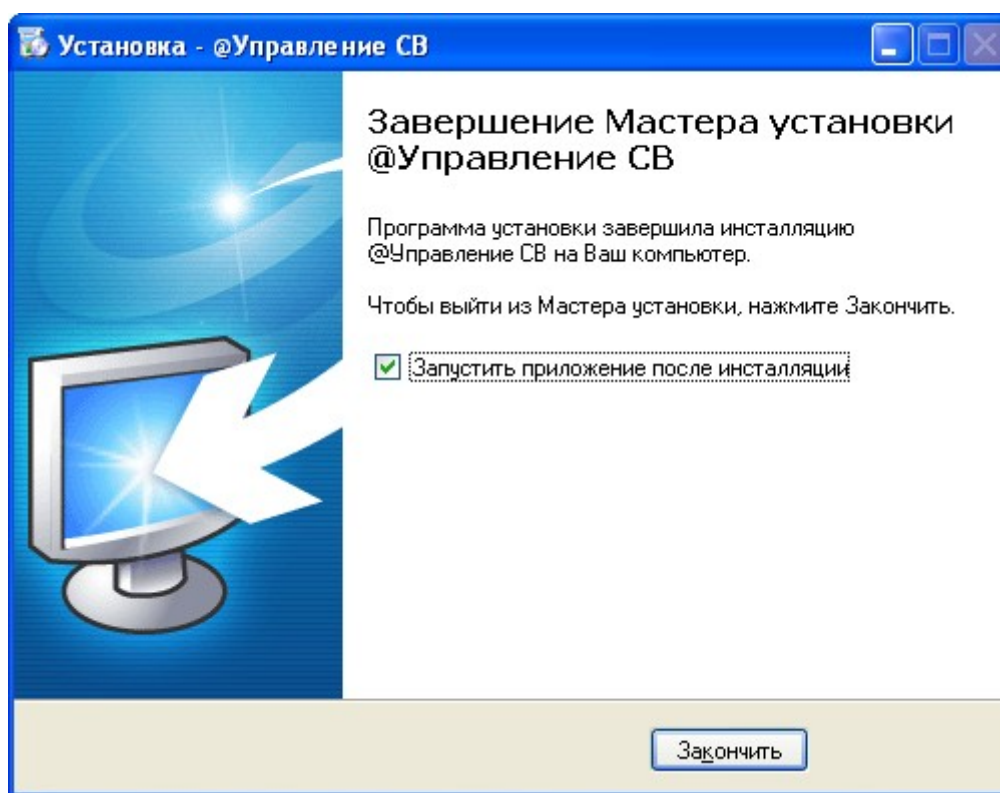


Рис. 5 Завершение установки

4. Если до модернизации вы использовали @Управление Лайт версии 3.101, то после завершения установки появится «Мастер первого запуска приложения». Нажмите кнопку «Отмена» и подтвердите выход из мастера, т.к. ваше приложение уже было настроено.

Модернизация программы-клиента закончена.

Дополнительные сведения

Для получения дополнительной информации, а также помощи по работе с программой:

- Ознакомьтесь с документом Права доступа в @Управление СВ
- Обратитесь к подробному Руководству пользователя
- Обратитесь в Службу технической поддержки
- Воспользуйтесь советами и рекомендациями